

3.1.1.3 Urbanisation et réseaux de communication

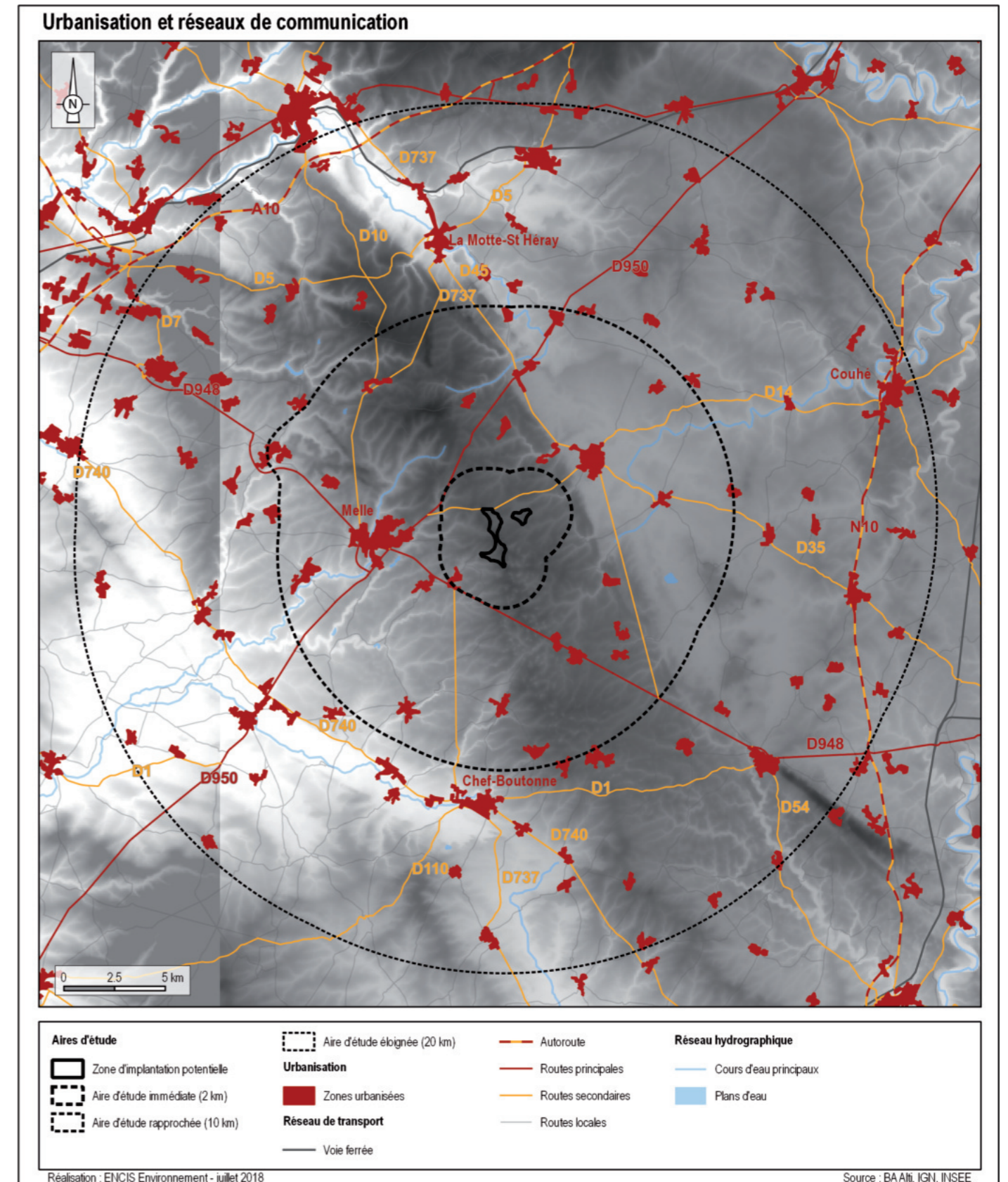
La ville la plus importante du périmètre étudié est Chef-Boutonne, avec 2 137 habitants, située dans la partie sud de l'AEE (la nouvelle commune associant les bourgs de Mougou-Thorigné compte également 3 417 habitants). Huit autres pôles urbains importants (plus de 1 000 habitants) sont localisés dans l'AEE : Fressines au nord-ouest, Pamproux et la Motte-Saint-Héray au nord, Couhé et Chaunay à l'est, Sauzé-Vaussais au sud-est, Brioux-sur-Boutonne et Périgné au sud-ouest. Sur le reste du territoire, les lieux de vie se présentent sous la forme de petits bourgs et hameaux dispersés, implantés dans les vallées.

La localisation des villages a souvent des raisons historiques : occupation très ancienne autour de sites néolithiques, autour de villas gallo-romaines (Melle, Brioux-sur-Boutonne, ...), de monastères ou de seigneuries féodales (Celles-sur-Belle, Ste-Soline, St-Vincent-la-Châtre...).

Les axes de circulation suivent en partie ces vallées, et traversent également les plateaux en lignes droites et rayonnent à travers tout le territoire. L'A10 coupe l'AEE au nord-ouest tandis que la voie rapide N10 le fait à l'est.



Photographie 2 : Linéarité des axes de circulation (ici la D948)



Carte 5 : Urbanisation et réseaux de communication.